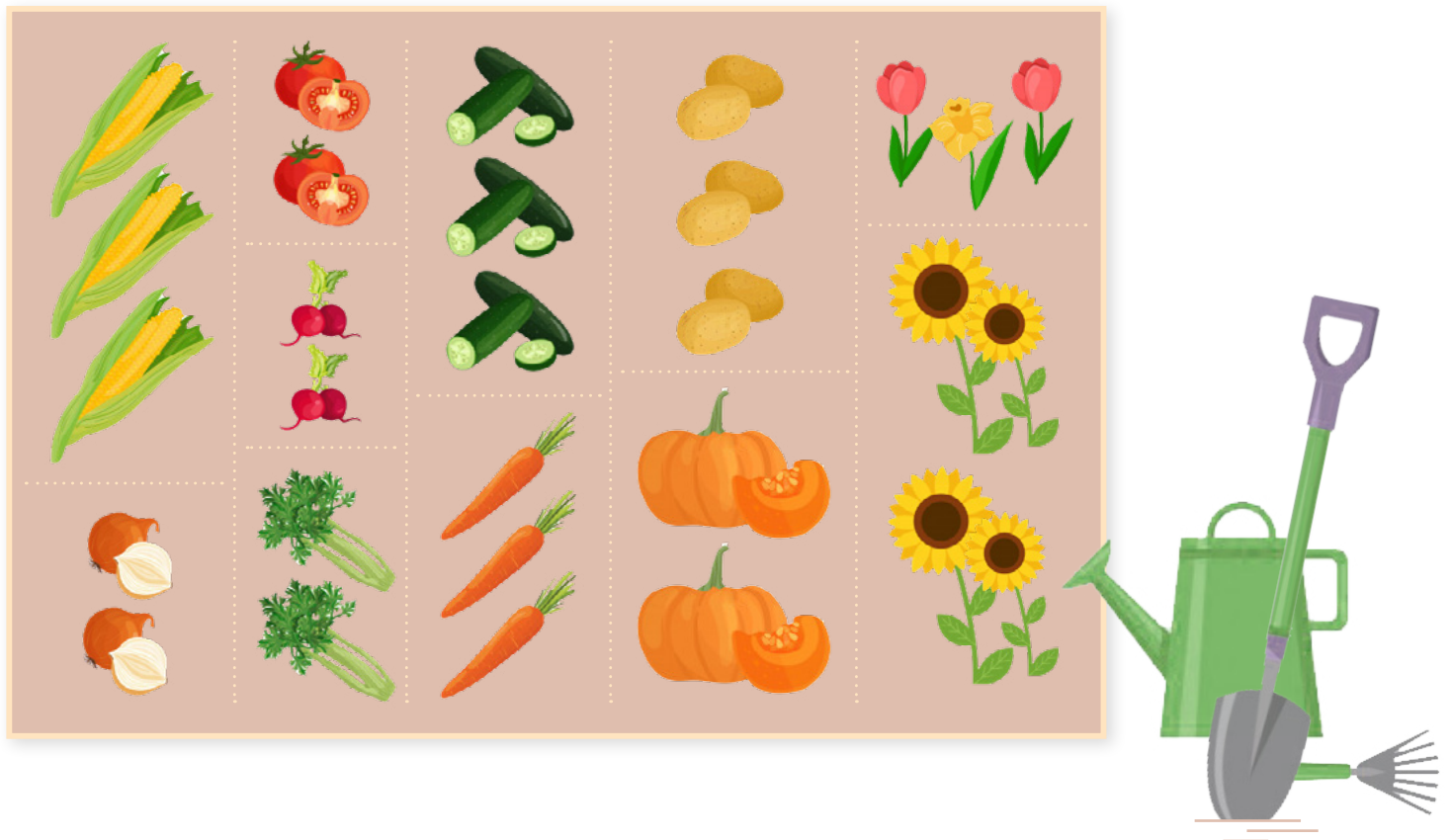




Anbauplan Saisonbeet Weimar 2021



Beispielbepflanzung für 50 qm



Praktische Infos

Wann kann angebaut werden?

Vom 1. April bis zum 15. November kann die Fläche bewirtschaftet werden.

Was kann ich anbauen?

Von Auberginen bis Zwiebeln, von Anemonen bis Zinnien: Auf unserem neuen Saisonbeet in Weimar können Sie Gemüse und/oder Blumen selbst anbauen. Eine Auswahl an Sorten finden Sie auf der nächsten Seite unter "Anbaumöglichkeiten".

Wieviel Zeit benötige ich?

Abhängig von Ihrem individuellen Anbauplan sollten Sie am Anfang der Saison etwa zwei bis drei Stunden pro Woche für das Gießen und Unkraut jäten einplanen.

Ab August steht das Ernten im Vordergrund mit etwa einer Stunde pro Woche. Es ist Ihnen aber freigestellt, wieviel Zeit Sie investieren – es lohnt sich, auch die Ruhe und Energie der Natur zu genießen.

Was muss ich mitbringen?

Eine Auswahl an gängigen Gartengeräten stellen wir Ihnen leihweise zur Verfügung. Auch Wasser zum Gießen steht bereit.

Wo befinden sich die Flächen?

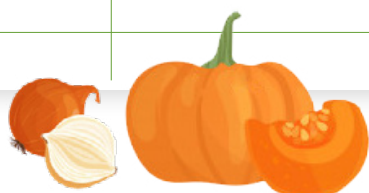
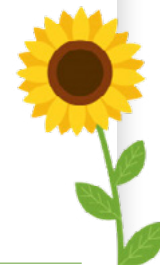
Das Saisonbeet befindet sich im Weimarer Ortsteil Holzdorf an der Ecke Holzdorfer Allee/Legefelder Hauptstraße auf einer Fläche von etwa 5.000 Quadratmetern.

Weitere Infos finden Sie in den [Nutzungsbedingungen](#).

Anbaumöglichkeiten

Hier finden Sie eine Auswahl an Kulturen, die Sie auf Ihrer Parzelle säen und pflanzen können.

Kultur	Sorten	Saat-/Pflanztermin
Blumen	Ringelblume Sommeraster Schnittblumenmischung Sonnenblumen Löwenmäulchen Lupinen Kornblumen Tagetes Garten-Strohblume Zinnien Bartnelken Leberbalsam Kapuzinerkresse	Anfang März Anfang März Anfang März Anfang April Anfang April Anfang April Anfang April Anfang April Anfang Mai Anfang Mai Anfang Mai Anfang Mai Anfang Mai Anfang Mai
Bohnen		Anfang Mai
Buchweizen		Juni
einjährige Erdbeere		Ende April – Ende Juni
Erbsen		Anfang April
Fenchel		Anfang Juli
Gurken		Mitte Mai
Kartoffeln	rot- oder gelbschalige, frühe, mittelfrühe und späte Sorten	ab 20. April
Kohlrabi	weiß/blau	Ende März/Anfang April – Juni
Kürbis	Hokkaido Butternut Zierkürbis Halloweenkürbis	frühestens 10. Mai
Mais	Zuckermais	Mitte April bis Mitte Mai
Möhren		Mitte April
Petersilie		ab Ende April
Radieschen		ab Mitte April (Nachsaat alle zwei Wochen möglich)
Rettich		ab Mitte April (Nachsaat alle zwei Wochen möglich)
Salat	Endivien Feldsalat Kopfsalat	Ende März/Anfang April Juni/Juli (Ernte nach drei Monaten) Ende März/Anfang April
Schnittlauch		Anfang April
Sellerie		ab Mitte Mai
Tomaten	Harzfeuer Tamina Ochsenherz Schwarze Tomaten Birnenförmige Tomaten (rot/gelb) Green Zebra	Mitte Mai Mitte Mai Mitte Mai Mitte Mai Mitte Mai Mitte Mai
Weißkraut		ab April
Zucchini		10. Mai – Mitte Juni
Zwiebeln		Anfang April



**“Auf dem Saisonbeet kann von der
Aussaat bis zur Ernte erlebt werden,
wie Lebensmittel entstehen.”**

Evelyn Zschächner
Initiative Heimische Landwirtschaft